

MONTHLY MEMBERSHIP PROGRESS REPORT

장소 REPUBLIC OF KOREA

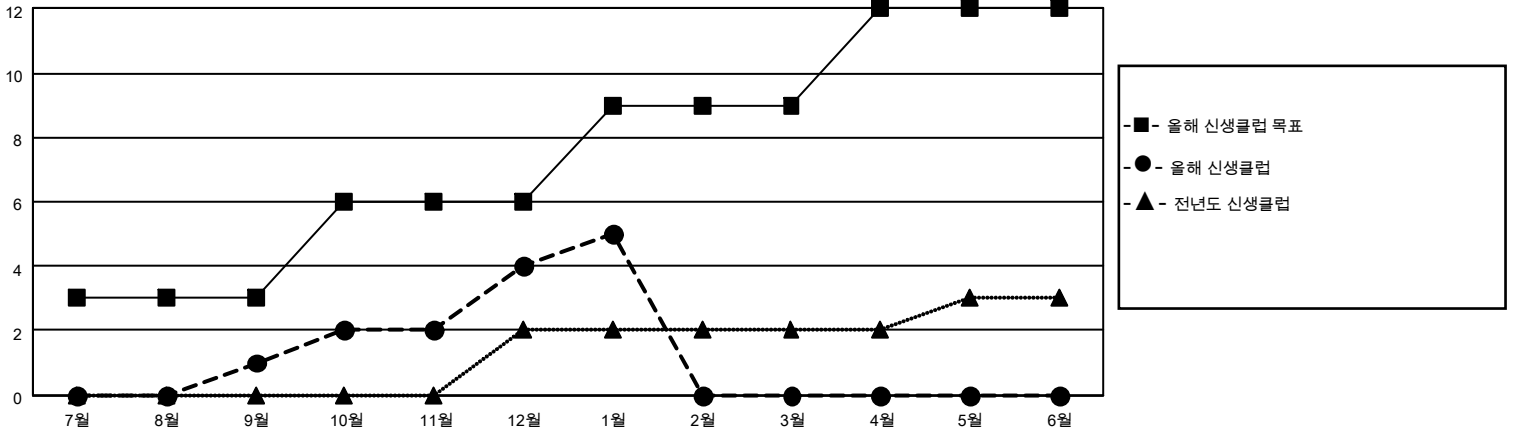
District 354 A

Results as of: 1/31/2022

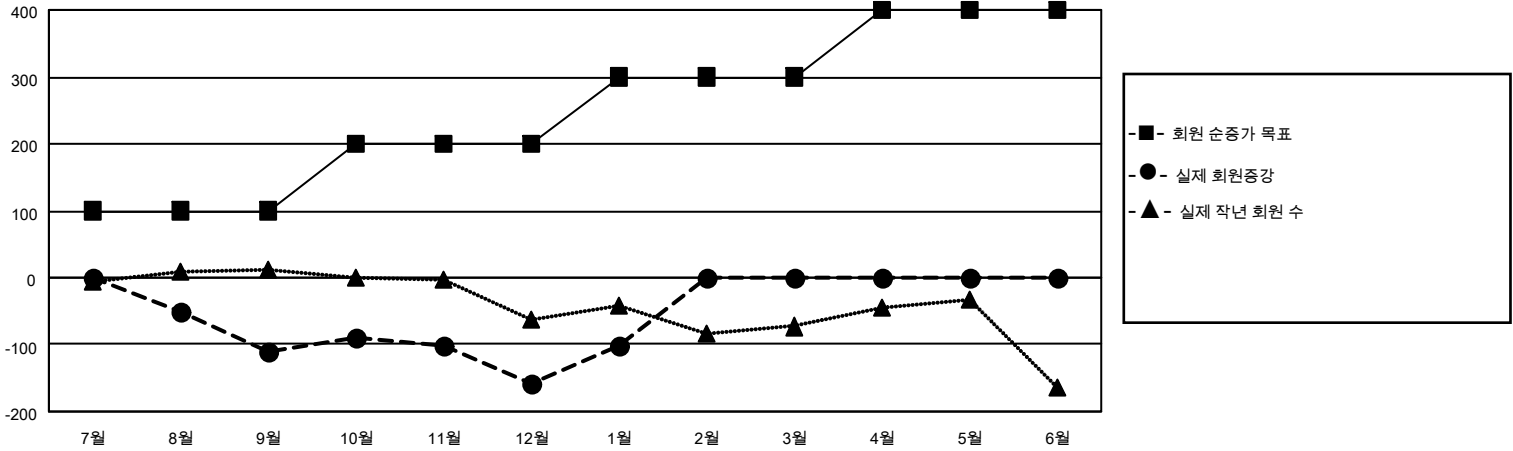
클럽			
결과- 2021-2022			
사분기	신생클럽 목표	신생클럽	해산된 클럽
7월/8월/9월	3	1	8
10월/11월/12월	3	3	0
1월/2월/3월	3	1	0
4월/5월/6월	3	0	0

회원 1인당			
결과- 2021-2022			
사분기	회원 순증가 목표	실제 회원증강	실제 퇴회 회원 수(전출입 포함)
7월/8월/9월	100	90	197
10월/11월/12월	100	133	179
1월/2월/3월	100	61	4
4월/5월/6월	100	0	0

목표 및 누적 신생클럽 수



목표 및 누적 회원수



해산된 클럽: 8	1명 이상의 신입회원을 등록한 43 CLUBS OF 93	성별 분포	
퇴회 회원		남성	1,441 (66.16%)
작고 8	누적 회원 데이터를 확인하시려면 여기에 클릭하십시오.	여성	737 (33.84%)
클럽해산 122		NON BINARY	0 (0.00%)
기타 250		PREFER NOT TO ANSWER	0 (0.00%)
합계 380		가족 단위 회원 총수	172
		회비 절반을 지불하는 가족회원	97